

Ort

Der Mal- und Kreativ-Workshop findet statt im Freien auf dem Gelände
Wettermuseum e.V.,
Museum für Meteorologie und Aerologie
Schulstraße 4
15848 Tauche OT Lindenberg

Kurs 1 Sonntag, 2. Mai 2010, Anreise 11 Uhr
Freitag, 7. Mai 2010, Abreise 16 Uhr

Kurs 2 Sonntag, 16. Mai 2010, Anreise 11 Uhr
Freitag, 21. Mai 2010, Abreise 16 Uhr

Kurs 3 Sonntag, 30. Mai 2010, Anreise 11 Uhr
Freitag, 4. Juni 2010, Abreise 16 Uhr

Kurs 4 Sonntag, 20. Juni 2010, Anreise 11 Uhr
Freitag, 25. Juni, 2010, Abreise 16 Uhr

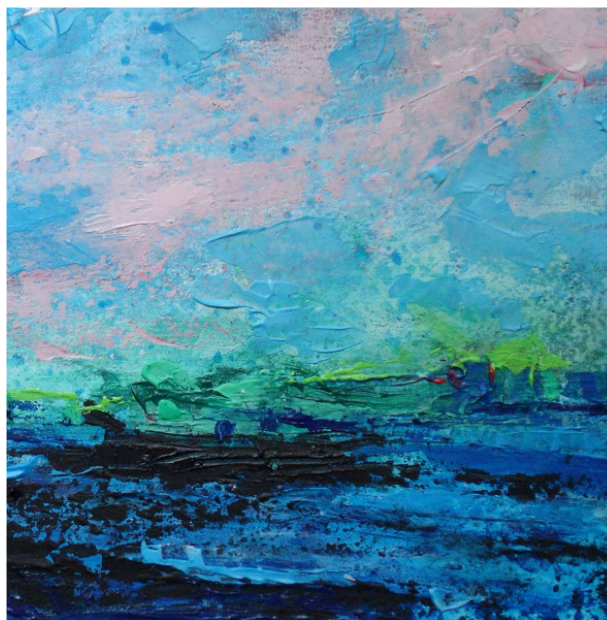
jeweils max. 8 Teilnehmer

Anmeldeschluss jew. 2 Wochen vor Beginn,
Anmeldung, Fragen und Infos nur über
Marion Angulanza per Mail oder unter Mobil.

Kursgebühr und Unterbringung

6 Kurstage, 5 ÜBN im EZ / Frühstück im Landgasthof, Vortrag im Wettermuseum: 475 €

Gegen geringe Mehrkosten HP/ Tagesverpflegung möglich (warmes Mittag- oder Abendessen; Lunchpaket). Alternativ: À la Carte oder Verpflegung tagsüber sowie Abendessen in Eigenregie.



Himmel - Wolken - Wind

Mal- und Kreativ-Workshop
mit
Marion Angulanza

im Wettermuseum e. V.
Lindenberg

Dipl.-Design. / Freie Malerei
Atelier Berlin Kreuzberg / Graefestraße 72
Mobil: 0172-31 311 53
www.marion-angulanza.de
m.angulanza@online.de

Arbeitsmaterialien

Jeder Teilnehmer bringt seine eigenen Materialien mit, z.B. Aquarell-, Gouache-, Acryl- Ölfarben, Pinsel, Malspachtel, Malpappen, Leinwände, Stifte, Papiere, Skizzenbücher, Staffelei, Klapp Tisch, Hocker, gute Laune und Lust auf Himmel - Wolken - Wind. *Interessierte, Anfänger und Tatenlustige erhalten nützliche Infos und weitere Angaben unter den Kontaktdaten Marion Angulanza.*

Anreise:

Die Anreise erfolgt individuell. Mit dem Auto ist man von Berlin aus in einer guten Stunde vor Ort. Eine Zugverbindung fährt täglich nach Lindenberg (Mark). Auf Wunsch werden Sie vom Bahnhof abgeholt.

Der Ort

Lindenberg ist ein kleiner Ort in Brandenburg im Landkreis Oder-Spree, südöstlich von Berlin, Nähe Scharmützelsee. Die ländliche Umgebung ist ideal für ein kreatives Arbeiten in entspannter Atmosphäre. Ein weiter Himmel über uns ist garantiert!

Die Unterkunft

Die Zimmer im Landgasthof Simke in Herzberg (ca. 1 km vom Arbeitsort entfernt) sind schlicht behaglich, komfortabel mit WC, Dusche, TV, Telefon ausgestattet, reichhaltiges Frühstück, vegetarische Gerichte, kostenloses Parken.

Ablauf

Anreise ist jeweils Sonntag 11 Uhr. Treffpunkt ist der Landgasthof Simke in Herzberg. Nach dem Bezug der Zimmer kurzes Kennenlernen bei einem Begrüßungsgetränk. Danach geht es nach Lindenberg (1 km entfernt), wo wir unsere Arbeitsplätze einrichten, die einzelnen Ideen und Vorhaben besprechen und mit der Arbeit beginnen.

Vortrag im Wettermuseum Lindenberg und Start eines Wetterballons

Am Montag Vormittag stimmt uns ein Vortrag im Wettermuseum über Wolken und Wolkenbildung auch meteorologisch auf das Thema ein. In unmittelbarem Anschluss erleben wir auf dem fußläufig erreichbaren Gelände des Deutschen Wetterdienstes (DWD) den Start eines Wetterballons.



Unterricht / Kreativzeiten

Die Kurse richteten sich an Anfänger und Fortgeschrittene, die Spaß am Malen, Zeichnen und bildnerischem Arbeiten haben.

Gearbeitet werden kann in allen Techniken. Ob Sie die leuchtenden Farben der Aquarelltechnik einsetzen oder Acrylfarben schichtweise aufspachteln wollen: jeder Teilnehmer wird individuell in seiner gewählten Technik und Bildauffassung unterstützt und gefördert. Auf diese Weise profitieren alle Teilnehmer von den unterschiedlichen Vorgehensweisen, sich dem Thema Himmel - Wolken - Wind zu nähern, gleichgültig, ob das Thema gegenständlich oder abstrakt umgesetzt werden soll.



(historische Ballonhalle Lindenberg)

Ein Unterricht bzw. eine Betreuungszeit findet täglich 3 Std. am Vormittag und 2,5 Std. am Nachmittag statt. Es werden individuelle Anregungen und technische Tipps gegeben sowie kompositorische Fragen behandelt. Gemeinsame Ergebnisbesprechungen und kleine Exkursionen in die Kunstgeschichte schließen

den Tag ab. Grundsätzlich kann jeder Teilnehmer seine Zeiten selbst einteilen und sich ungezwungen bewegen.

Das Ziel des Workshops liegt in der Förderung der eigenen Kreativität, im Wiederanknüpfen an brach liegende technische Fähigkeiten, die angestoßen oder ausgebaut werden sollen. Hinweise auf spezielle Mal- oder Zeichentechniken ergeben sich individuell aus dem jeweiligen Arbeitsvorhaben.

Seien Sie mutig und freuen Sie sich auf das Experiment mit sich selbst.

Unser Arbeitsplatz

Der Kurs ist ausgerichtet auf das Arbeiten im Freien. Denken sie bitte an Pullover, Jacken, festes Schuhwerk und ggf. eine Sonnenbrille. Bei schlechtem Wetter weichen wir in die ehemalige Radiosonden-Eichzentrale aus. Dort lagern auch unsere Malutensilien, die Kaffeemaschine, Tagesgetränke, Lunchbeutel, Sonnencreme, etc.

